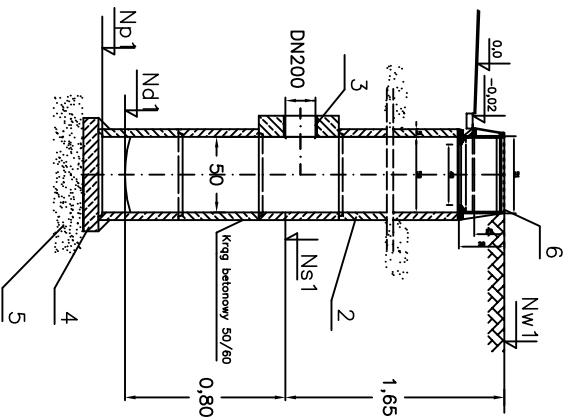
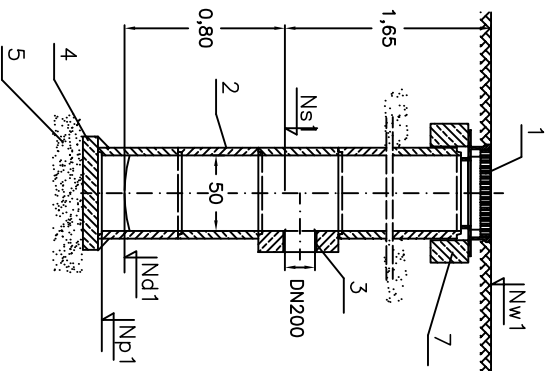


WPUST DESZCZOWY - BOCZNY




WPUST DESZCZOWY



- 1 Kratka ściękowa typu D 250
- 2 Kręgi betonowe 50/60
- 3 Tuleja ochronna rury kanalizacyjnej dla rury D 200
- 4 Płyta fundamentowa z żelbetu 70/12,5
- 5 Podsypka z pospółki grubości 15 cm
- 6 Kratka ściękowa typu bocznego
- 7 Pierścien oddziaływający

UWAGA
RZĘDNE WŁAZÓW DOSTOSOWAĆ
DO NIWELETY JEZDNI

 Biuro Projektów Komunalnego Spółka akcyjna w Gdańsku						Przebudowa układu drogowego Węzła Ś.w. Maksymiliana wraz z budową tunelu drogowego pod Droga Gdynską torami SKM i PKP w Gdyni					
						ULICZNY WPISU DESZCZOWY Z OSADNIKIEM					
80-237 Gdańsk, ul.: fax 058 341-89-46 tel. 058 341-40-11; tel. 058 341-89-46						Stadium opracowania:					
Projektant: mgr inż. Janusz Cynowski						Data: 01.2009					
Opracowanie: inż. Ryszard Bojor						Skala: 1:50					
tech. Beżena Mikucka						Nr arch: 13					
Sprawdzający: mgr inż. Regina Jarmołowicz						Rys nr					